

AFRICAN SPIRIT UNE COLLECTION PARISIENNE

- VENTE LE 9 NOVEMBRE 2015 -



Jacques Majorelle, *Mère et Enfant*, détrempe et technique mixte rehaussée de poudre d'or sur papier, 95,30x117 cm, Ancienne collection Barry Friedman/Ancienne collection Félix Marcilhac, estimation : 350 000 - 550 000 € / 430 000 - 620 000 \$)

Paris – L'Afrique est au cœur de cette collection parisienne qui rassemble plus de trente œuvres sur ce thème, constituant la plus importante vacation consacrée à l'Africanisme depuis 20 ans à Paris. Elle renferme notamment 11 tableaux signés Jacques Majorelle, ainsi qu'un ensemble d'œuvres d'artistes belges du mouvement. La collection est estimée 1,8 M€ / 2 M\$, et fera l'objet d'une présentation en avant-première à Paris en septembre, puis à Bruxelles et à Marrakech fin octobre, avant sa dispersion le 9 novembre 2015.

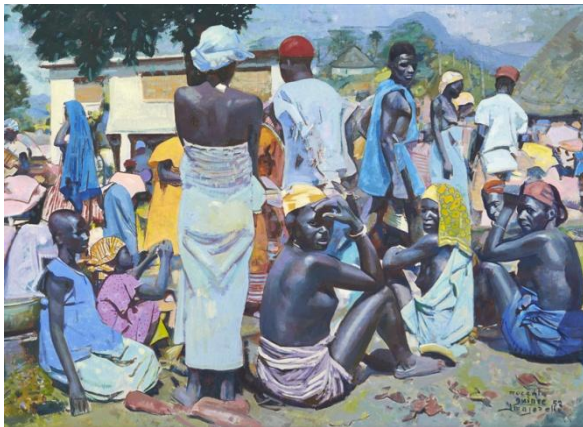
« C'est le choix d'un amoureux de l'Afrique et surtout d'un précurseur. Cette collection est exceptionnelle par sa qualité et son esthétisme. » commente **Olivier Berman**, directeur du département **Orientalisme d'Artcurial**, dont le département détient 20 records mondiaux depuis 2008.

JACQUES MAJORELLE ET L'AFRIQUE NOIRE

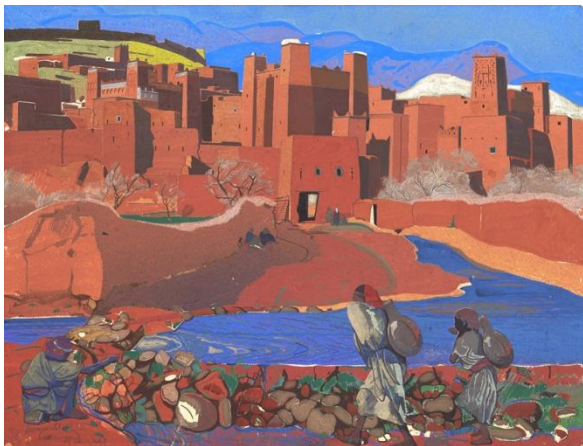
Cette collection, réunie durant 25 ans, comprend notamment 11 œuvres de Jacques Majorelle (1886-1962). Plusieurs sont des tableaux majeurs de l'artiste, dont le record mondial est détenu par Artcurial. Son œuvre, *La Kasbah rouge (Freija)*, notamment, a réalisé un record en réalisant un résultat de 1 315 818 € / 1 926 150 \$ le 9 juin 2011.

A partir des années 1930, Jacques Majorelle peint des nus noirs, fasciné par la beauté et la sensualité de ces femmes qu'il fait poser dans la végétation luxuriante de son jardin. Il multiplie ses expériences sur la couleur et poursuit ses recherches d'application de poudre d'or et d'argent. De novembre 1945 à 1952, il multiplie les séjours en Afrique Noire à la recherche des origines de ses modèles. Du Soudan à la Guinée, en passant par le Sénégal et la Côte d'Ivoire, ses voyages successifs le mèneront de plus en plus loin : foules bigarrées, scènes de marché, portraits de femmes, témoigneront de la vie de tout un peuple.

Cette maternité (circa 1940), chef d'œuvre de sa période africaniste, provenant des grands amateurs Barry Friedman et Félix Marcilhac, est estimée 350 000 - 550 000 € / 395 000 – 620 000 \$. Une grande scène de marché située à Macenta en Guinée et datée 1952, est estimée 200 000 - 300 000 € / 225 000 – 340 000 \$, de même que cette vue d'*Ait Ben Addou*, pièce maitresse de la fameuse série des « Casbahs de l'atlas », rehaussée d'or et d'argent et datée de 1929.



Jacques Majorelle
Marché à Macenta, Guinée, 1952
Technique mixte sur isorel
78 x 107 cm
Estimation : 200 000 - 300 000 € / 225 000 – 340 000 \$

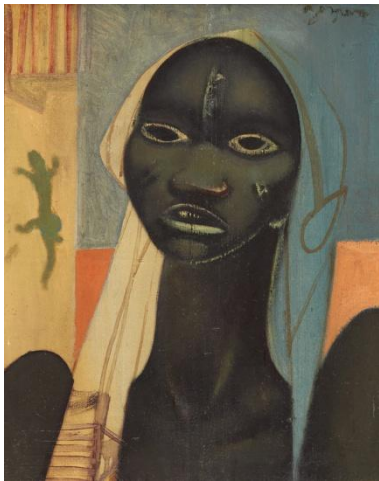


Jacques Majorelle
Ait Ben Addou, Vallée De L'oued Mellah, Grand Atlas, La Séguia, 1929
Gouache, encres de couleur et rehauts d'argent sur papier cartonné crème
55,50 x 73 cm
Estimation : 200 000 - 300 000 € / 225 000 – 340 000 \$

LES ARTISTES DE L'AFRICANISME

Un chapitre de la collection est consacré aux artistes belges avec notamment un chef d'œuvre du peintre Floris Jaspers (1889-1965), cette œuvre iconique de l'africanisme répertoriée dans de nombreux ouvrages (photo ci-dessous). Arsène Matton (1873-1953) et André Hallet (1890-1959) figurent parmi les autres artistes belges représentés.

Trois sculptures d'Anna Quinquaud (1890-1984), l'artiste sculpteur africaniste le plus coté sur le marché (voir résultats collection Félix Marcilhac) sont estimées entre 12 000 et 40 000 € (13 500 - 45 000 \$). Deux belles œuvres d'Alexandre Iacovleff, une huile sur toile de Roger Bezombes complètent cette collection.



Floris Jaspers, *Jeune Femme Luba, Kamina*, Huile sur toile, 55,50 x 42,50 cm, estimation : 80 000 - 120 000 € / 90 000 - 135 000 \$



Anna Quinquaud, *Tête De Fillette Foulah*, Bronze à patine brune nuancée vert, H.: 30 cm (sujet seul); H.: 44 cm (totale), estimation : 20 000 - 30 000 € / 22 000 - 34 000 \$



Alexandre Jacovlev, *Homme Au Turban*, 1924, Pastel sur papier, 56,50 x 43 cm, estimation : 50 000 - 70 000 € / 55 000 - 80 000 \$



Jacques Majorelle, *Mère et Enfant*, détrempe et technique mixte rehaussée de poudre d'or sur papier, 95,30x117 cm, Ancienne collection Barry Friedman/Ancienne collection Félix Marcilhac, estimation : 350 000 - 550 000 € / 395 000 - 620 000 \$)



Floris Jaspers, *Repos à l'Ombre*, Gouache sur papier marouffé sur carton, 90,60 x 71,50 cm, estimation : 25 000 - 35 000 € / 28 000 - 40 000 \$

Les estimations en dollars sont fournies à titre indicatif
Visuels HD de l'ensemble de la collection disponibles sur demande
Catalogue disponible en ligne sur www.artcurial.com

À propos d'Artcurial – Fondée en 2002, la maison de ventes Artcurial conforte en 2014 sa position de première maison française de vente aux enchères. Elle couvre l'ensemble du champ des grandes spécialités, des beaux-arts et objets d'art aux objets de collection. Avec 2 lieux de ventes (Paris et Monte-Carlo), la maison de vente aux enchères totalise 192 millions d'euros en volume de ventes en 2014, soit une évolution de son chiffre d'affaires de plus de 50 % en 3 ans. Elle confirme ainsi

son leadership dans la bande dessinée en Europe, les automobiles de collection en Europe continentale, les bijoux et montres en France et à Monaco, et les tableaux anciens à Paris. Résolument tourné vers l'international, Artcurial affirme sa présence à l'étranger avec des bureaux de représentation à Bruxelles, Milan et Vienne, une présence à Pékin et Tel Aviv, et des expositions biannuelles à New York.

Date de vente :

Mardi 9 novembre 2015 à 19h00

Artcurial

7, rond-point des Champs-Élysées
75008 Paris

Date d'Expositions :

Paris

Du Vendredi 4 septembre 2015

Au Lundi 14 septembre 2015

Bruxelles

Du Mardi 22 septembre 2015

Au Vendredi 25 Septembre 2015

Marrakech

Du Jeudi 29 octobre 2015

Au Dimanche 1^{er} novembre 2015

Contact Presse :

Art & Communication

Sylvie Robaglia

+ 33 6 72 59 57 34

sylvie@art-et-communication.fr

Contact Artcurial :

Jean Baptiste Duquesne

Chargé des relations presse

+ 33 1 42 99 20 76

jbduquesne@artcurial.com

www.artcurial.com

